



Łukasiewicz
Instytut Spawalnictwa



Łukasiewicz
Instytut
Spawalnictwa

ul. Bł. Czesława 16-18
44-100 Gliwice

tel. 32 33 58 200
fax 32 231 46 52
e-mail: is@is.gliwice.pl

is.gliwice.pl

**Laboratorium
Badawcze
Spawalnictwa**

Laboratorium Badawcze Spawalnictwa wykonuje szereg badań dla potrzeb: kwalifikowania technologii, certyfikacji, odbiorów i dopuszczeń w zakresie:

- czynników materiałowych i technologicznych
- właściwości wyrobów wytwarzanych za pomocą technik spawalniczych (umożliwiając jednocześnie ocenę tych wyrobów)
- urządzeń spawalniczych w celu oceny technicznej i przydatności technologicznej w spawalnictwie.

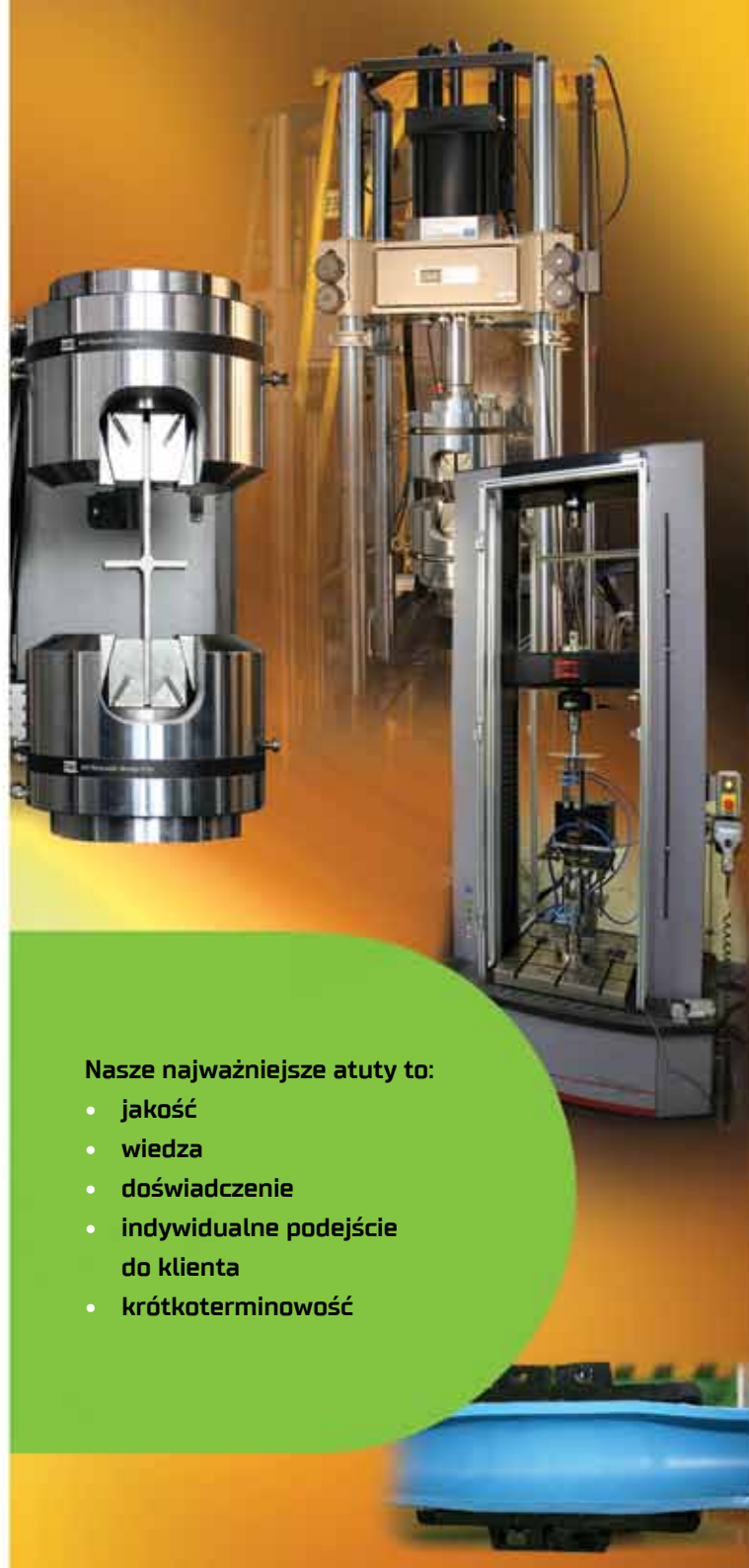
Głównymi obiektami do badań są:

- materiały podstawowe do spajania (stale niestopowe, wysokostopowe, nikiel i ich stopy, materiały termoplastyczne itp.)
- połączenia spajane (spawane, zgrzewane, lutowane)
- urządzenia do procesów spawalniczych (spawarki, półautomaty).

Dysponujemy wysoko wykwalifikowanym personelem posiadającym uprawnienia do wykonywania badań NDT (na poziomie 3). Posiadamy najnowocześniejszą aparaturę badawczą światowych marek tj.: MTS, BUEHLER, INSTRON, NIKON, GE Inspection Technologies itp.



Laboratorium gwarantuje również zapewnienie ochrony praw własności Klienta (patenty, wzory użytkowe, wzory zdobnicze, prawa autorskie i prawa pokrewne oraz zachowanie poufności informacji o prowadzeniu badań, przedmiocie badań i jego rozwiązaniach konstrukcyjnych, technologicznych, recepturowych oraz o wynikach badań.



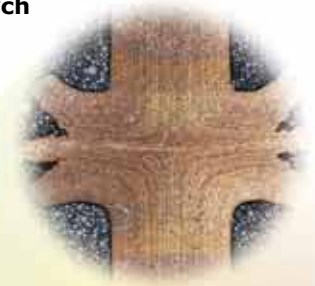
Nasze najważniejsze atuty to:

- **jakość**
- **wiedza**
- **doświadczenie**
- **indywidualne podejście do klienta**
- **krótkoterminowość**

LBS posiada wdrożony system zarządzania jakością według normy PN-EN ISO/IEC 17025, potwierdzony certyfikatem akredytacji Polskiego Centrum Akredytacji (PCA) oraz świadectwami uznania UDT i TDT (Jednostka Inspekcyjna, Jednostka Notyfikowana, Jednostka Certyfikowana).

W Laboratorium wykonywane są badania:

- **nieniszczące** (VT, PT, MT, RT i UT)
- **mechaniczne** (wytrzymałość na rozciąganie, ścinanie, zginanie, uderność, twardość, skłonność do tworzenia pęknięć lamelarnych)
- **metalograficzne** (makro- i mikroskopowe)
- **urządzeń spawalniczych** (skuteczności ochrony przed porażeniem elektrycznym, poprawności pracy w warunkach awaryjnych, poprawności obwodów sterowania, rezystancji izolacji i stopnia ochrony, itp.).



Badania prowadzone są według metod znormalizowanych, zawartych w normach krajowych (PN), regionalnych (EN) lub międzynarodowych (ISO, IEC).



Kontakt

Laboratorium Badawcze Spawalnictwa

e-mail: lbs@is.gliwice.pl

Kierownik Laboratorium
dr inż. Dawid Majewski
tel. 32 33 58 279

e-mail: Dawid.Majewski@is.gliwice.pl