



WELDIMP

SŁOWNIK NIEZGODNOŚCI SPAWALNICZYCH

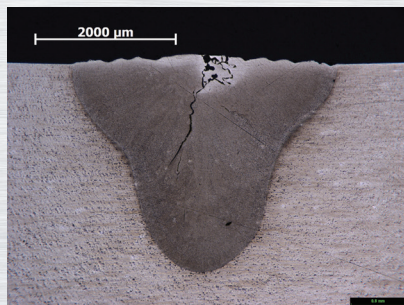
Celem projektu jest dążenie do poszerzania wiedzy i umiejętności młodych naukowców i studentów w dziedzinie spawalnictwa, poprzez działania związane z uzupełnieniem wielojęzycznego słownika spawalniczego o terminy i definicje z zakresu niezgodności spawalniczych oraz utworzeniem wielojęzycznej multimedialnej platformy spawalniczej.

Narzędzie to wypełni lukę w metodyce kształcenia, jaką jest brak multimedialnego i wielojęzycznego słownika dotyczącego niezgodności spawalniczych.

W skład konsorcjum realizującego projekt zaangażowało się 6 partnerów z 5 krajów Unii Europejskiej: Instytut Spawalnictwa (ISPL - Polska), Europejska Federacja Spawalnicza (EWF - Portugalia), Instytut Spawalnictwa i Jakości (ISQ - Portugalia), Węgierskie Stowarzyszenie Spawalnictwa i Badań Materiałów (MHTE - Węgry), Rumuńskie Stowarzyszenie Spawalnicze (ASR - Rumunia), Włoski Instytut Spawalnictwa (IIS - Włochy).

Projekt jest realizowany przez 24 miesiące (11.2011 – 10.2013).

Partnerami projektu są wiodące ośrodki spawalnicze w wyżej wymienionych krajach, znające tym samym potrzeby swych społeczności spawalniczych w aspekcie prowadzenia kursów i szkoleń, obejmujących procesy spawania oraz niezgodności spawalnicze. Co więcej, sieć 31 członków EWF stanowić będzie bazę efektywnej strategii rozpowszechniania rezultatów projektu.



Głównymi rezultatami projektu będą:

- ❖ **Słownik zawierający terminy i definicje z zakresu niezgodności spawalniczych w językach: angielskim, niemieckim, francuskim, polskim, portugalskim, węgierskim, włoskim i rumuńskim.**
- ❖ **Tłumaczenie blisko 200 terminów związanych z niezgodnościami w procesach spawania oraz zgrzewania metali.**
- ❖ **Multimedialna platforma spawalnicza w wersji elektronicznej dostępna w wyżej wymienionych językach.**
- ❖ **Poszerzanie wiedzy i umiejętności językowych w obszarze technologii łączenia materiałów, w szczególności w odniesieniu do niezgodności spawalniczych.**

W celu uzyskania dodatkowych informacji prosimy o kontakt z wybranym partnerem projektu.



www.mhte.hu



www.ewf.be



www.is.gliwice.pl



www.iis.it



www.isq.pt



www.asr.ro

www.weldimp.com

